

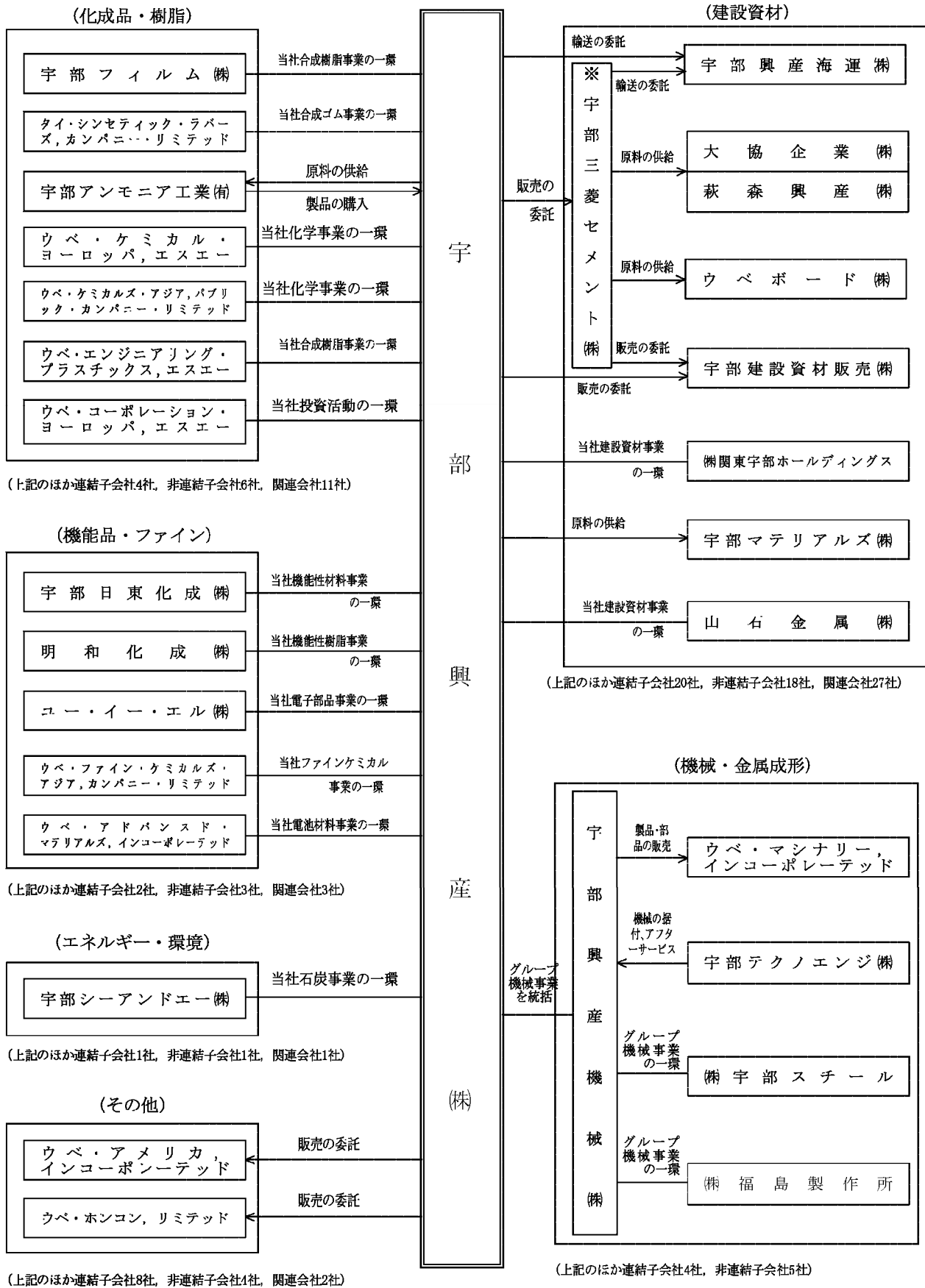
2. 企業集団の状況

(1) 事業の内容

当社企業集団は、当社及び関係会社149社から構成され、その主な事業内容と当社及び主要な関係会社の当該事業に係る位置付けは次のとおりです。

セグメント	事業内容	主要製品	主要な関係会社
化成 品 ・ 樹脂	化成品・ 樹脂 関連事業	カプロラクタム、 ナイロン樹脂、工業薬品、 ポリブタジエン (合成ゴム)	宇部フィルム㈱、タイ・シンセティック・ラバーズ、カンパニー・ リミテッド、宇部アンモニア工業㈱、 ウベ・ケミカル・ヨーロッパ、エスエー、 ウベ・ケミカルズ・アジア、パブリック・カンパニー・リミテッド、 ウベ・エンジニアリング・プラスチック、エスエー、 ウベ・コーポレーション・ヨーロッパ、エスエー 上記のほか 子会社10社、関連会社11社 (計 28社)
・機 能 ア 品 イ ン	機能品・ ファイン 関連事業	機能性材料 (ポイミド、 電池材料、 半導体関連・電子材料、 ガス分離膜、 セラミックス)、 ファインケミカル	宇部日東化成㈱、明和化成㈱、ユー・イー・エル㈱、 ウベ・ファイン・ケミカルズ・アジア、カンパニー・リミテッド、 ウベ・アドバンスド・マテリアルズ、インコーポレーテッド 上記のほか 子会社5社、関連会社3社 (計 13社)
医 薬	医薬 関連事業	医薬品 (原体・中間体)	
建 設 資 材	建設資材 関連事業	セメント、生コン、 資源リサイクル、石灰石、 建材関連製品、 カルシア・マグネシア、 機能性無機材料	宇部興産海運㈱、大協企業㈱、萩森興産㈱、ウベボード㈱、 宇部建設資材販売㈱、㈱関東宇部ホールディングス、 宇部マテリアルズ㈱、山石金属㈱、 ※宇部三菱セメント㈱ 上記のほか 子会社38社、関連会社27社 (計 74社)
・機 金 械 属 成 形	機械・ 金属成形 関連事業	成形機、 産業機械 (運搬機、 粉碎・破碎機)、 橋梁・鉄構、製鋼品	宇部興産機械㈱、ウベ・マシナリー、インコーポレーテッド、 宇部テクノエンジ㈱、㈱宇部スチール、㈱福島製作所 上記のほか 子会社9社 (計 14社)
・エ ネ 環 ル ギ 境	エネルギー ・環境 関連事業	石炭、電力	宇部シーアンドエー㈱ 上記のほか 子会社2社、関連会社1社 (計 4社)
そ の 他	その他事業	不動産	ウベ・アメリカ、インコーポレーテッド、 ウベ・ホンコン、リミテッド 上記のほか 子会社12社、関連会社2社 (計 16社)

(注) ※は持分法適用会社であり、それ以外は連結子会社です。



(注) ※は持分法適用会社であり、それ以外は連結子会社です。

なお、最近の有価証券報告書(平成24年6月28日提出)における「関係会社の状況」から重要な変更がないため、「関係会社の状況」の開示を省略しております。